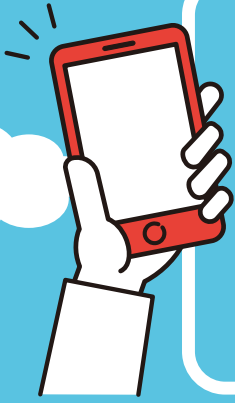


あなたのスマホが1日乗車券に！ 事前に買いに行かなくてもOK！

モバイルチケット限定販売



ホリデーパス

GIFUBUS HOLIDAY PASS

発売額

1枚 **1,000**円
(大人・小人区別なし)

みなさまの声にお応えして、通年販売に！



使用可能日

2022年10月1日(土)～の土日祝日、
12月29日～31日、1月1日～3日、8月13日～15日

対象路線

岐阜バス全路線、黒野線(谷汲山系統)、山県市ハーバス、岐北線、岐阜板取線、関シティバス、関上之保線、関板取線、
牧谷線、各務原ふれあいバス、みずほバス(自主運行バスは岐阜バス運行便のみ有効)

使用不可路線

イオンモール各務原線、快速イオンモール各務原線、寂光院線、岐阜市・岐南町コミュニティバス
高速乗合バス(新宿線、岐阜高山線、名古屋白川郷線、名古屋郡上ひるがの線、名古屋関美濃線、
特急名古屋線、岐阜八幡線)

発売箇所

下記スマートフォンアプリで発売します。スクラッチ式乗車券の発売はありません



乗換案内

JORUDAN CO.,LTD.

無料ダウンロードは
こちらから

App Store

Google Play



※画像はイメージです



QUICK RIDE
LECIP

無料ダウンロードは
こちらから

App Store

Google Play



※画像はイメージです



Cent X
MEITETSU

無料ダウンロードは
こちらから

App Store

Google Play



※画像はイメージです

岐阜バス

岐阜バスターミナル
TEL.058-266-8822

岐阜バス LINE公式アカウント
お友だち募集中! @289bjexo



ダイヤ改正情報など、
路線バスに関する
お知らせを配信中!

モバイルチケットの使い方



アプリ内のガイドに沿って必要人数分のチケットをお買い求めください。



「チケットを使う」を押してご乗車いただきバス降車時に乗務員へご提示ください。

お客様へお願い

- ①降車時にモバイルチケット利用の旨をお申し出ください。
- ②乗務員が確認できるようゆっくり画面をご提示ください。

※スマホの画面は明るく設定いただきますようご協力願います。
※バッテリー切れ、通信障害等で、画面を表示できない場合は無効となります。事前に利用環境をご確認ください。
※各アプリにおける詳しい使用方法は岐阜バスホームページにてご確認ください。

ご利用案内

- ・本券はスマートフォンアプリで指定した月日、1日限定で利用可能な乗車券です。
- ・指定した1日に限り、対象路線を何回でも乗り降りできます。
- ・モバイルチケット式乗車券購入にかかるアプリの利用は無料ですが、ダウンロードやご利用時にかかるパケット通信料はお客さまのご負担となります。
- ・「乗換案内」及び「QUICK RIDE」「CentX」ダウンロード方法や電波障害、スマホ端末に関するご不明点はご契約中の各キャリアへお問合せください。
- ・モバイルチケットは複数人分を購入できますが、別々に使用したり一部を払戻することはできません。（一部アプリを除く）
- ・アプリ上の注意事項をよくご確認ください。
- ・アプリの操作や不具合等ご不明な点がある場合は、アプリ内の問い合わせフォームから各開発事業者へお問合せください。

利用対象路線

ホリデーパスの利用対象路線図はこちらからご確認ください。

路線図



SNS紹介

岐阜バスSNSで
情報を配信中！

／ @gifubusofficial ／



／ @gifubus_official ／



／ 岐阜バス ／

